

Hauptwache Beet Nr. 11008



Jan Feb Mär Apr Mai Jun Jul Aug Sep Okt Nov Dez

Gehölz

Liquidambar styraciflua



Stauden

Allium sphaerocephalon



Coreopsis verticillata



Dianthus arenarius



Echinacea purpurea 'Harvest Moon'



Echinacea purpurea 'Alba'



Echinacea purpurea 'Sunrise'



Geranium x cantabrigiense 'Saint Ola'



Helianthus decapetalus 'Capenoch Star'



Iris sibirica 'Caesar'



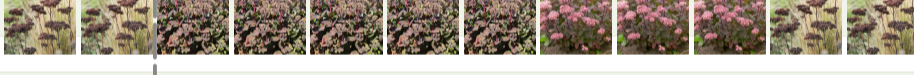
Iris sibirica 'Viel Schnee'



Papaver ori. 'Perrys White'



Sedum telephium 'Matrona'



Gräser

Festuca mairai



Eragrostis spectabilis



Geophyten

Tulipa biflora var. grandiflora



Tulipa fosteriana 'Yellow Purissima'



Pflegehinweise:



Rückschnitt nach Verblühen



Maschineller Rückschnitt Ende Februar auf 10cm Höhe

Substrathinweis:

durchlässig, neutral
Freifläche frisch